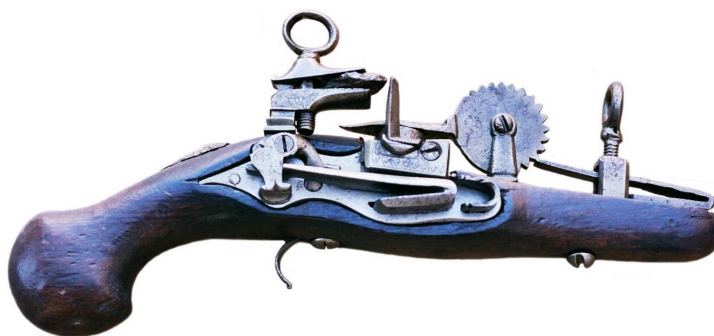


## PIEZAS DE SINGULAR INTERÉS, EN LA COLECCIÓN DEL MMM (38)



**PIEZA N° 1962-1495: Probador de pólvora, manufactura catalana, mediados del XVIII. Llave de miquelete, sin marca visible de constructor, rueda dentada con graduación numerada del 1 al 10. Longitud total de la pieza: 26,5 centímetros**



**PIEZA N° 1963-203: Probador de pólvora, manufactura catalana, finales del XVIII. Llave de miquelete inscrita "VANET" sobre la tapa de la cazoleta, rueda dentada con graduación numerada del 1 al 9. Longitud total de la pieza: 34 centímetros.**

### PROBADORES DE PÓLVORA

Saber de la calidad de la pólvora a adquirir, para su detalle en expendedorías así como para su oferta a consumidores, requería de los denominados "probadores de pólvora", útiles a considerar más propios de los comercios expendedores, que de cuantos particulares la adquirirían para su uso personal. Esto explica la actual escasez de tales artilugios, contruidos en cantidad muy inferior al de las armas de fuego.

Los dos probadores de pólvora en la Colección del M.M.M. son del mismo tipo, a considerar convencional. Montados en caja propia de pistola y utilizando llave de chispa cuya cazoleta comunica con un recipiente cilíndrico, en hierro, destinado a contener la porción de pólvora a probar, provisto de una tapa que dispone de una rueda dentada con giro condicionado por la presión, regulable, de un resorte. Inflamada la pólvora del cebo por las chispas producidas en el choque del sílex contra el rastrillo, el fuego pasa a la pólvora a probar con el consiguiente fagonazo, que desplaza la tapa del recipiente. La rueda dentada permite obtener el resultado de la prueba, a fin de terminar acerca de la adquisición o rechazo de la pólvora en oferta.

**Juan L. Calvó**  
**Documentalista en el M.M.M.**